

**Ruimte  
voor afscheid**  
Rotterdam



*“Samen met mijn team wil ik  
een plek bieden,  
waar ruimte is voor het verdriet  
van de nabestaanden.”*



### **Ruimte voor afscheid**

Bij Crematorium Rotterdam vinden we het belangrijk dat de nabestaanden op een betekenisvolle manier afscheid kunnen nemen van hun overleden dierbare. Op een manier die bij hen past, en in een omgeving waar zij zich goed voelen. Dat verschilt per mens. Waar de ene familie kiest voor een formele plechtigheid, kiest de andere juist voor een lossere, intieme sfeer. Bij Crematorium Rotterdam is allebei mogelijk. Zo willen wij voor iedere familie een afscheid creëren in een passende en prettige omgeving.



Rob Benningen  
Locatiemanager







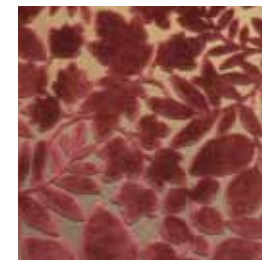
*“De medewerkers  
dachten met ons mee.*

*Die aandacht deed mij goed en  
verzachtte het verdriet een beetje.”*



### **'Feeling Environment'**

Crematorium Rotterdam is ingrijpend gereviseerd. Het gehele crematorium is ook opnieuw ingericht en gerestyled. Daarbij hebben we ons laten leiden door het zogenaamde 'Feeling Environment'-concept. Deze gedachte gaat ervan uit dat de geuren, kleuren, temperatuur, uitstraling en geluiden in een crematorium van grote invloed zijn op de manier waarop nabestaanden en bezoekers het afscheid ervaren. Daarom hebben we gekozen voor veel warme, rustgevende kleuren, sfeervolle verlichting en smaakvol meubilair.



*“De foto’s van mijn vader en  
mijn zus aan de piano,  
dat maakte het afscheid  
heel persoonlijk.”*



### **Een troostrijke omgeving**

De plechtigheid is het moment waarop u samen met anderen afscheid neemt, op een manier die past bij het leven van uw dierbare en bij uw emoties. De formele en de informele aula van ons crematorium bieden vele mogelijkheden om de door u gewenste sfeer te creëren.

Met muziek en licht, met kleuren en beeld zorgen wij voor een passende omgeving waarin u zich prettig voelt en die echt troost biedt.







*“Hier, omgeven door bomen,  
staat de urn van mijn lieve vriend.  
Ik kan hem elke dag bezoeken en hem zo  
steeds een beetje meer loslaten”*



### **Een plek om te herdenken**

Het gedenkpark is de aangewezen plek om in alle rust tot bezinning te komen en te herdenken. Ons park biedt verschillende soorten urnengraven, strooivelden, een urnenmuur, een urnentuin, een binnencolumbarium en andere herdenkingsmogelijkheden.



In het gedenkpark is het mogelijk de as bij te zetten in een urnentuin of te verstrooien op het strooiveld. Wij ondersteunen u graag bij het maken van een keuze.



*“Na de plechtigheid kregen we een  
heerlijke uitgebreide lunch in het restaurant.*

*Compleet met pasteitjes en zoetigheden.*

*Precies zoals we dat altijd  
bij oma deden.”*



### **Nog even napraten**

Onze twee nieuwe restaurants zijn sfeervol ingericht, met veel warme kleuren, comfortabele stoelen en mooie verlichting. Zij bieden u alle gelegenheid om elkaar te spreken, condoleances uit te wisselen en samen iets te drinken.

Dit kan op vele manieren. Van een kop koffie, tot een uitgebreide high tea. En van een broodje kaas tot een compleet luxe buffet. Is de plechtigheid in de namiddag of avond, dan is ook een receptie- of exclusief avondarrangement mogelijk.



Crematorium Rotterdam  
Maeterlinckweg 101  
3084 KD Rotterdam  
T 010 480 3344  
E [cre.rotterdam@yarden.nl](mailto:cre.rotterdam@yarden.nl)  
F 010 480 7987  
[yarden.nl](http://yarden.nl)

The logo for YARDEN, featuring the word "YARDEN" in white, uppercase, sans-serif font, positioned above a white, stylized, curved line that resembles a partial circle or a swoosh, all set against a red rectangular background.

YARDEN